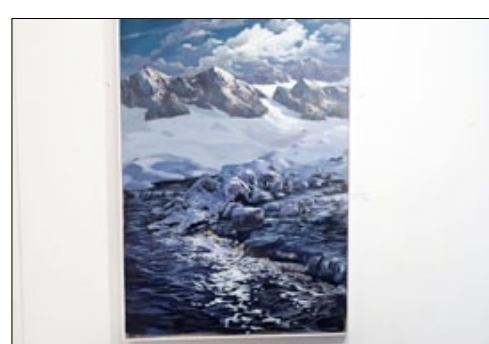




Sven-Ingvar Johansson är från Osby men är född och uppvuxen i Göteryd. Nu ställer han ut sin konst på Kulturhuset i Markaryd i samarbete med Sydvästra Smålands konstförening.

FOTO: HANNAH LUNDQVIST



Shine är en målning med mycket fantasi. Här har konstnären blandat bergstoppar från Österrike med en bäck från Osby.



Skrivkramp är en av träskulpturerna som Sven-Ingvar ställer ut.

Konstnär som skapar oupptäckta platser

MARKARYD Han ställer ut både gammalt och nytt - efter 20 år är **Sven-Ingvar Johansson**, uppvuxen i **Göteryd**, tillbaka med en utställning på **Kulturhuset i Markaryd**.

Allt började när sonen Lukas föddes för 23 år sedan - då åkte motorsågen fram och konstnären fick ett nytt redskap att arbeta med.

- Det är kul att utmana sig som konstnär, annars kan man bli trött på det man gör, säger konstnären Sven-Ingvar Johansson.

Från början utbildade sig på konstskolan Forum i Malmö och blev grafiker. Men efter det har han vidgat sina konstformer till att både måla med akryl och såga fram figurer i trästammar.

Han är kanske mest känd för sina träskulpturer - i alla fall i tv-rutan.

2013 var han med i programmet *Konstkuppen* som SVT producerade.

- Då hjälpte jag konstnären Peter Apelgren att göra Apan och kaninen som skulle vara sex meter höga och stå nere vid vattnet i Osby.

Eftersom figurerna skulle bli så enormt höga fick Sven-Ingvar utmana sig än en gång. Nu fick han byta ut sitt trämaterial och testa hur det var att såga i frigolit istället - samtidigt

som han filmades av filmteamet.

Minnen i akryl

Sven-Ingvar ställer ut träskulpturer, målningar i akryl och grafiska tryck. I början av karriären, när sonen var nyfödd, blev det många teman på barn men det har sedan gått över till olika landskapsvyer.

I utställningslokalen på Kulturhuset kan besökarna i samma verk nu både skåda specifikt avbildade

platser från de småländska skogarna och fantasimotiv där skogarna blandas med bergstoppar från Österrike.

- Som konstnär får man ju göra lite som man vill, ler han.

Sven-Ingvar förklarar att det blir något som ingen sett tidigare - oupptäckta platser helt enkelt.

Hannah Lundqvist

0372-69 220

hannah.lundqvist@smalanningen.se