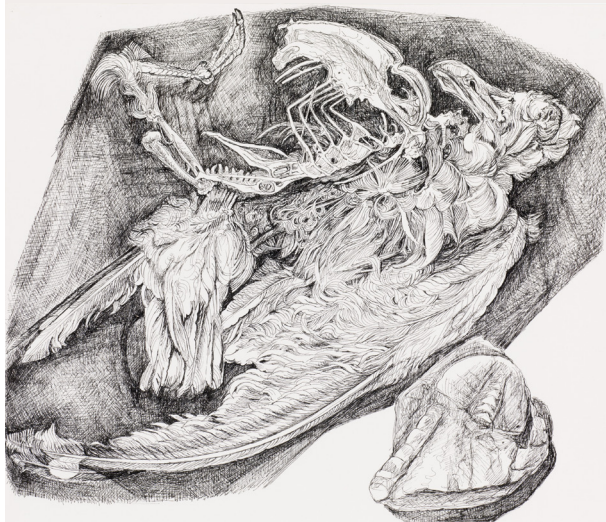




Ann Margret Dahlquist-Ljungberg 100 år
PROGRAM LJUNGBERG MUSEET 2015

Ann Margret Dahlquist-Ljungberg
Döden i oljan. 50 tuschteckningar
 LJUNGBERG MUSEET
 17.1–22.3 2015

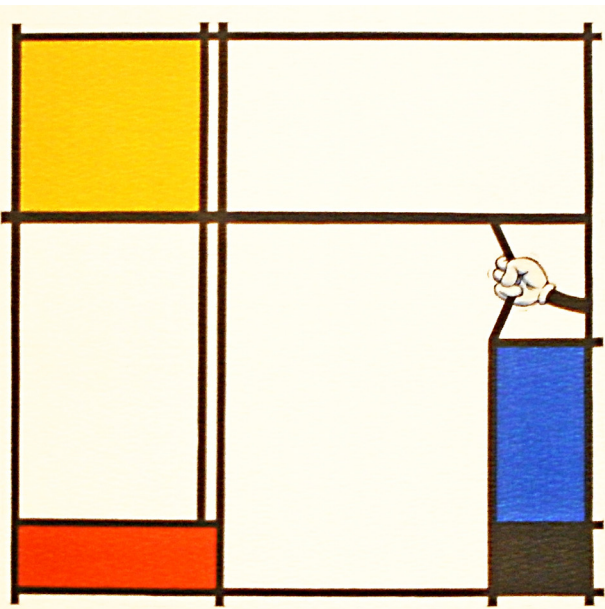


Pontus Ljungberg

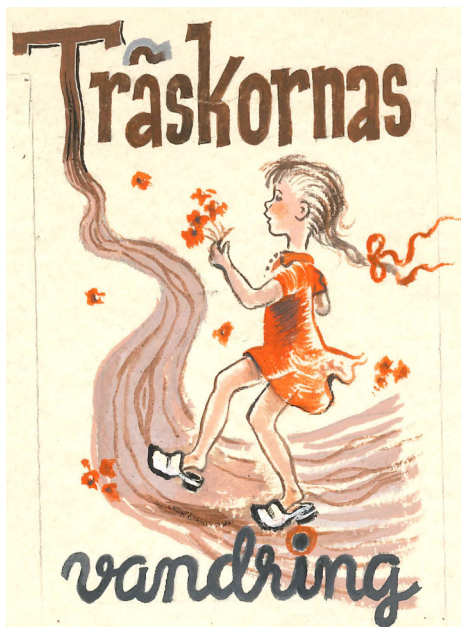
17.1–22.3

Döden i oljan
 Ann Margret
 Dahlquist-Ljungberg

Döden i oljan består av femtio stycken mästerliga tuschteckningar av oljeskadade fåglar som inte har visats sedan 1977. Ann Margret Dahlquist-Ljungberg gjorde dem på Öland under 1970-talet. Teckningarna var en del av en donation till Nationalmuseum 1978. Nu finns teckningarna på Moderna Museet. Utställningen är inledningen på jubileumsåret Ann Margret Dahlquist-Ljungberg 100 år.



Lasse Åberg



Ann Margret Dahlquist-Ljungberg



30.5–30.8

Pontus Ljungberg
Retrospektivt

Pontus Ljungberg, konstnär, arkitekt och chef för Ljungbergsmuseet, har genom åren haft ett stort antal utställningar, gjort ridån till Måltidens hus i Grythyttan, målningar i Norra Ljunga kyrka, sedan 30 år diplom till Söderbergska stiftelsen, har gjort porträttmålningar av Gunnar Nordahl, Lars-Åke Lagrell, Anders Wejryd och många andra. I denna utställning visas målningar och grafik från 1960–2014.

28.3–24.5

Seriekopplat

Konst med anknytning till serier handlar denna utställning om. Bilder inlånade från Åbergs Museum möter Ann Margret Dahlquist-Ljungbergs "barnserieteckningar" från 1940- och 50-talet. Utställningen öppnas av Lasse Åberg, som även kommer till museet i april och berättar om konst och kreativitet.

12.9–8.11

Porträtt Nu!

Denna spännande utställning visar nordisk porträttkonst med inbjudna ryska och kinesiska konstnärer.

14.11–17.1 2016

Ella Tillema

Målningar och teckningar av 2014 års mottagare av Ljungbergsmuseets *Pris till Sven och Ann Margret Ljungbergs minne*



Ella Tillema

Lördag 7.2 kl. 14.00

Min mor Gittan

Jonas Ljungberg berättar om
Ann Margret Dahlquist-Ljungberg.

Entré 80:- (medlem i Ljungbergmuseets
Vänner 30:-) I samarbete med Ljungberg-
museets Vänner



Tisdag 24.2 kl. 19.00

Pubafton med Mr T & We

Bandet består av Tony Awertoft, Hans
Nordgren, Peter Awertoft, Lars Davidsson.

Entré 70:- (medlem i Ljungbergmuseets Vän-
ner 50:-) I samarbete med Ljungbergmuseets
Vänner, ABF-Kronoberg

Söndag 22.3 kl. 14.00

Finissagekonsert med Monica och Carl-Axel Dominique

Utställningen *Döden i oljan* avslutas
med denna unika konsert.

Entré 150:- (100:- medlem i Ljungbergmuseets
Vänner) Förköp på museet, tel. 0372-620 36
eller www.ljungbergmuseet.se

Tisdag 24.3 kl. 19.00

Årsmöte

Ljungbergmuseets Vänner

Onsdag 29.4 kl. 19.00

Visuella Hyss med Lasse Åberg

Föreläsning om skapande och
kreativitet.

Entré 150:- (100:- medlem i Ljungbergmu-
seets Vänner) Förköp Ljungbergmuseet, tel.
0372-620 36 eller www.ljungbergmuseet.se

Tisdag 5 maj kl. 19.00

Cavalleria Rusticana Bondeheder

Smålandsoperan gästspelar med ett svart-
sjukedrama av Pietro Mascagni med proble-
matik kring heder och våld

Entré 120:- (Medlem i Ljungbergmuseets Vän-
ner & Scenpass 100:-) Förköp tel. 0372-620 36
I samarbete med Ljungbergmuseets Vänner,
ABF Kronoberg, Ljungby Kommun, Riksteatern
Ljungby

Maj (datum fastställs senare)

Konstresa till Vandalorum

Under första halvan i maj har du möj-
lighet att besöka konsthallen *Vandalo-
rum* i Värnamo tillsammans med Ljung-
bergmuseets Vänner.

För vidare information se museets hemsida:
www.ljungbergmuseet.se eller ring
tel. 0372-620 36

Torsdagar 12.2, 12.3, 16.4

kl. 10.00

BebisBus

Visning i lugn takt för vuxna med barn
i åldern 0-15 månader. Vi ser på utställ-
ningen, sedan målar vi (med giftfri
fingerfärg).

Begränsat antal platser, max 10 barnvagnar.
Ingen föranmälan. Först till kvarn gäller! Ta
gärna med handduk. Fika finns till försäljning.
Avgift: 50:-

Söndagar 22.2, 29.3, 19.4

kl. 13.00-15.00

Familjesöndagar

Kom till Ljungbergmuseet med famil-
jen! Upptäck konsten i utställningssa-
larna och skapa tillsammans i skapar-
verkstaden!

Avgift 50:- per person, inkl. entré och material.
Familjefika finns till försäljning i kaféet. Ingen
anmälan, dock begränsat antal platser, så
först till kvarn gäller.



Söndagar 1.2, 15.3, 26.4

kl. 14.00-16.00

Söndagsklubben

Upptäck Ljungbergmuseet på ett nytt
sätt, välbekant konst ur nya infallsvink-
lar, kreativa, goda samtal...

Entré 80:- (medlem i Ljungbergmuseets
Vänner gratis) Fika 40:-

Lördagar 21.2, 28.2, 7.3, 14.3, 21.3

kl. 13.00-16.00

Kurs i oljemåleri

Kursledare konstnär Arne Persson.

5 kurstillfällen

Pris 1 000:- för alla fem gångerna eller 250:-
per tillfälle. Material ingår ej. Anmäl senast
12 februari till Ljungbergmuseet, tel. 0372-
620 36, e-post: sandra@ljungbergmuseet.se.
Anmälan är bindande.

Lördagar 14.3, 21.3, 28.3, 11.4, 18.4

kl. 13.00-16.00

Kurs i Akvarellmåleri

Kursledare konstnär Leif Olausson.

5 kurstillfällen

Pris 1 000:- för alla fem gångerna eller 250:-
per tillfälle. Material ingår ej. Anmäl senast
27 februari till Ljungbergmuseet, tel. 0372-
620 36, e-post: sandra@ljungbergmuseet.se.
Anmälan är bindande.

Tisdagar februari-april

kl. 14.00-16.00

Kreativt Kafé

Träffa andra kreativa personer i vårt
trevliga kafé! Ta med ditt handarbete.
Fika finns till försäljning.

Torsdag 27.8 kl. 18.00

Konsert med stipendiater

med Kungliga musikaliska Akade-
miens Christina Nilsson-stipendia-
ter 2014/2015, Sibylle Glosted sopran
och Hannes Öberg baryton. Vid pianot
konsertpianist Bénédicte Haid.

Entré 80:- (medlem i Ljungbergmuseets Vän-
ner samt Christina Nilsson Sällskapet 50:-)
I samarbete med Christina Nilsson Sällskapet,
Ljungby Kommun, Sensus

Sven Ljungbergs ateljé

Under våren öppnar Sven Ljungbergs
ateljé för besök och visningar.

Entré 80:- + 20:- (medlem i Ljungbergmuseets
Vänner 20:-) För tider och datum se museets
hemsida: www.ljungbergmuseet.se

Måndagar 9.2, 9.3, 13.4, 25.5

Möten med minnen

Ljungbergmuseet erbjuder specialvis-
ningar för personer med någon form av
demenssjukdom, samt för deras anhö-
riga. Vi träffas i liten grupp utanför
ordinarie öppettider, samtalar kring ett
par konstverk, fikar och umgås.

För mer info och bokning kontakta museipe-
dagog Helena Edwardsson tel. 0372-27 60 53
e-post: helena@ljungbergmuseet.se



Teckningar av Ann Margret Dahlquist-Ljungberg



Ljungbergmuseet KRONOBERGS LÄNS BILDKONSTMUSEUM

Här visas en stor del av *Sven Ljungbergs* och *Ann Margret Dahlquist-Ljungbergs* teckningar, målningar, grafik och böcker. Varje år produceras även ett flertal större utställningar med andra konstnärer.

Byggår för museet är 1990 och nybyggnation 2002. Planer på ytterligare utbyggnad finns. Arkitekt *Pontus Ljungberg*. 2012 blev museet *Kronobergs läns Bildkonstmuseum*.

Förutom de stora *utställningssalarna* finns här *kafé, museibutik, filmsal* samt *konstpedagogisk verkstad*.

Varmt välkommen!

MUSEICHEF Pontus Ljungberg
pontus@ljungbergmuseet.se
tel. 0372-27 60 51/0372-620 36

Ljungbergmuseets Vänner

En stödförening för Ljungbergmuseet med fler än 500 medlemmar fördelade över hela landet.

Vi vill skapa möjligheter till kulturella möten och erfarenhetsutbyten. Föreningen organiserar också volontärer på museet.

Årsavgiften för enskild medlem är 200:- och för par 300:-. Ungdomar under 25 år betalar 100:- respektive 150:-.

Avgiften berättigar till fritt inträde, 10% rabatt i museishopen och oftast gratis eller reducerade entréavgifter till museets evenemang samt deltagande i konstlotteri varje år.

För att bli medlem: Betala in årsavgiften till BANKGIRO 5024-4987. Glöm inte ange namn postadress och e-postadress.

KONTAKT FÖR VÄNFÖRENINGEN
info@ljungbergmuseet.se
tel. 0372-620 36

LJUNBERGMUSEET KRONOBERGS LÄNS BILDKONSTMUSEUM

Strandgatan 5, Ljungby, tel. 0372-620 36

www.ljungbergmuseet.se

Öppet: tisdag-fredag 12.00-17.00

lördag, söndag 12.00-16.00



LJUNBERGMUSEETS VERKSAMHET STÖDS AV

Ljungby kommun, Region Kronoberg, Swedbank, Ahlberg Bil, Sundström Safety, Henjo, KPMG, Nordea, Gustav R Johansson, Tenneco, Ljungby Fibernät, Svetruck, Maxi ICA Stormarknad, Ljungby Maskin, Hotel Terraza, Arket, Södra, Engwalls Bil, Länsförsäkring Kronoberg, Ljungbybostäder, Koneo, Ljungbergs Måleri, Almqvist-Brunskog, Källemo, Rörcenter, Sohlbergs, Jomagg, Herenco, Nea, Städsvängen

Samarrangörer



LJUNGBY
KOMMUN



sensus