



Den 18 januari är Kent Wisti på plats i Ljungby biblioteks konsthall, genom Ljungby konstförening. Det är första gången som han visar sina verk i Ljungby.

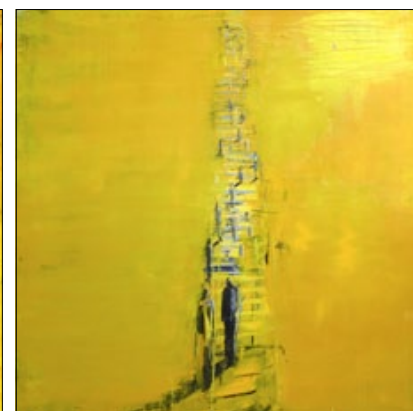
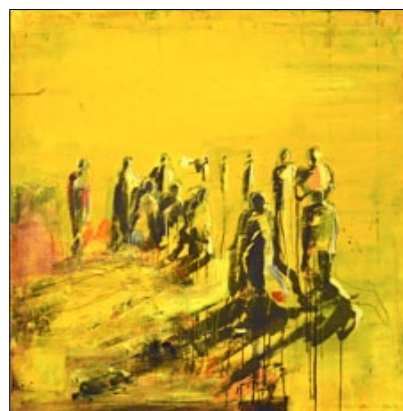
FOTO: CATARINA JOHANSSON



Kent Wisti har kommit att bli den rikskände satirprästen.



Några av Ken Wisti tavlor.



Satirprästen ställer ut

Första gången i Ljungby | Kent Wisti gör humor av tunga ämnen

LJUNGBY Det är första gången som Kent Wisti ställer ut sin konst i Ljungby.

– Vi som kommer från Älmhult brukade komma hit för att födas och dö, säger Kent Wisti.

Han är förutom bildkonstnär, målare och grafiker även präst och satiriker, numera bosatt och verksam i Lund.

Tillsammans med Ljungby konstförening hänger han upp sina verk inför vernis-sagen den 18 januari på Ljungby bibliotek.

– Det är ett litet smak-

prov av olika projekt jag varit delaktig i, säger Kent.

Det visar sig vara många och av olika karaktärer. Över landet är han känd som den satirtecknande prästen. I Älmhult även igenkänd som son till Älmhultskonstnären Leif Olausson.

En tänkare

Några verk som besökarna till utställningen kommer att se är från projektet "Kyss". En meditation av höga visan. Formen är erotisk men ärendet en vilja att markera mot den patriarkala könsmaktsordningen i samhället och i kyrkan. Projektet är gjort

tillsammans med författaren Maria Küchen.

Kent Wisti är en tänkare och de tankarna handlar många gånger om spänningssältet mellan autonomi och oberoende, tillhörighet och gemenskap.

– Vi längtar efter gemenskap men kämpar också mot rädslan för att bli avvisade.

Det är i sin konst som Kent Wistis tankar tar form, många gånger kombinerade med ord, humor och satir. Några av hans satirteckningar finns med på utställningen. Han är inte rädd för att klippa till eller göra humor av tunga ämnen. Inte heller räds han att för kombinationen

i att vara präst och ändå frispråkighet, ibland kommer det även svordomar.

Använt sig av skuggor

I Svenska konstnärers framställning beskrivs Kent Wisti teckna med små medel; några pennstreck, svarta skuggor där han återger stillsamma dialoger mellan människor".

Kent Wistis CV är långt och fyllt med platser där hans verk visats och han har även varit sommarpratere i P1. Rubriken var "Kärleken och döden, brännvin och Jesus".

Är det så vanligt att en präst också är konstnär?

– Oh ja, prästerskapet är ett sätt på konstnärlig dis-



På väggarna i Ljungby konsthall visas även några av hans satirteckningar.

ciplin, svarar Kent Wisti.

Den 18 januari är det Ljungby som har nöjet att möta både Kent Wisti själv och hans konst.

Platsen är Ljungby biblioteks konsthall.

Catarina Johansson

catarina.johansson@smalanningen.se